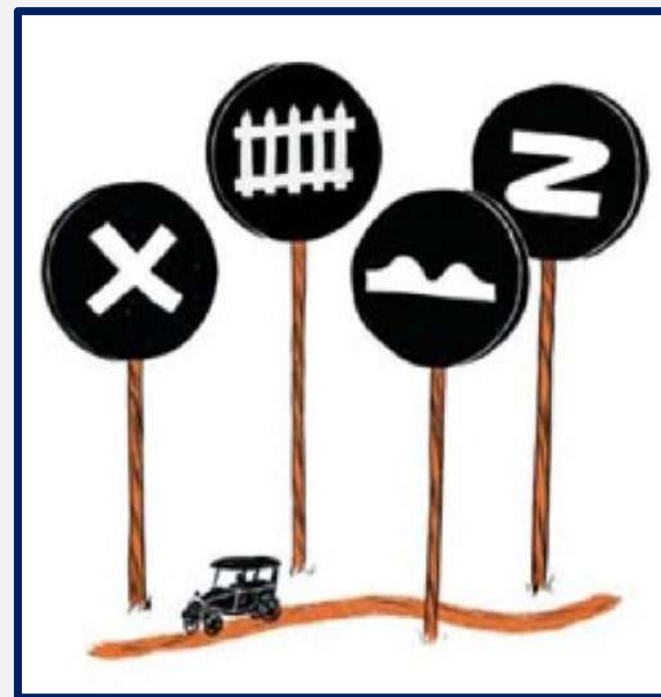


Из истории дорожных знаков


(по программе «Школа светофорных наук»)



Разработчик:

Ёлкина Елена Фёдоровна,

педагог дополнительного образования



Цель: знакомство с историей создания дорожных знаков

Задачи:

- 1). Познакомить с историей возникновения дорожных знаков.
- 2). Закрепить знания у учащихся по дорожным знакам.
- 3). Способствовать воспитанию у участников дорожного движения правильного поведения на дороге.

Словарик терминов

<i>«Дорожные знаки»</i>	Фигуры определенной формы, размеров и окраски, они устанавливаются на дорогах и улицах для предупреждения участников дорожного движения
<i>«Верстовые столбы»</i>	Верста- русская единица измерения расстояния
<i>«Мильные столбы»</i>	Встречающиеся вдоль дорог, каменные стеллы
<i>«Участник дорожного движения»</i>	Лицо, принимающее непосредственное участие в процессе движения в качестве водителя, пешехода, пассажира транспортного средства.

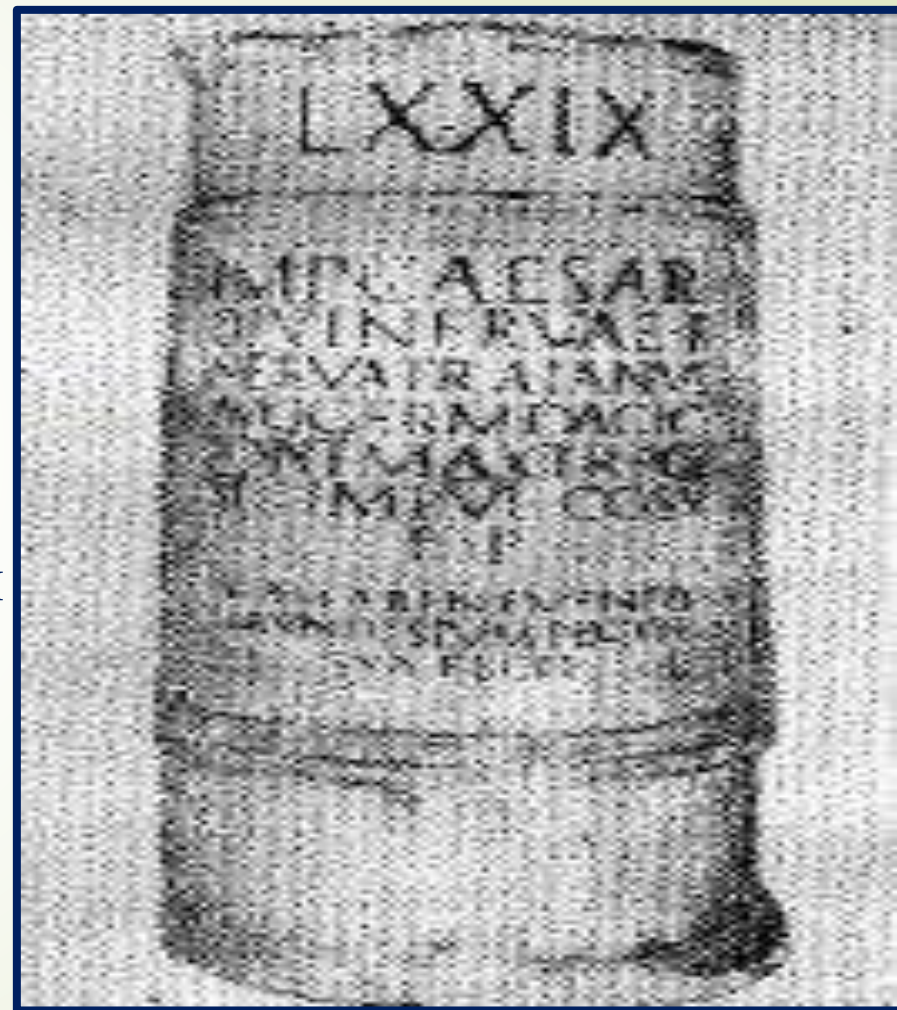
Первые дорожные указатели появились с возникновением дорог. Первобытные путешественники надламывали сучья, делали метки на коре, устанавливали камни вдоль дорог. Придавали придорожным сооружениям формы, чтобы выделить их на фоне окружающего пейзажа.



Первая в мире система дорожных указателей возникла в Древнем Риме в III в. до н.э.

Вдоль важнейших дорог римляне ставили мильные столбы с высеченным на них расстоянием до Римского форума.

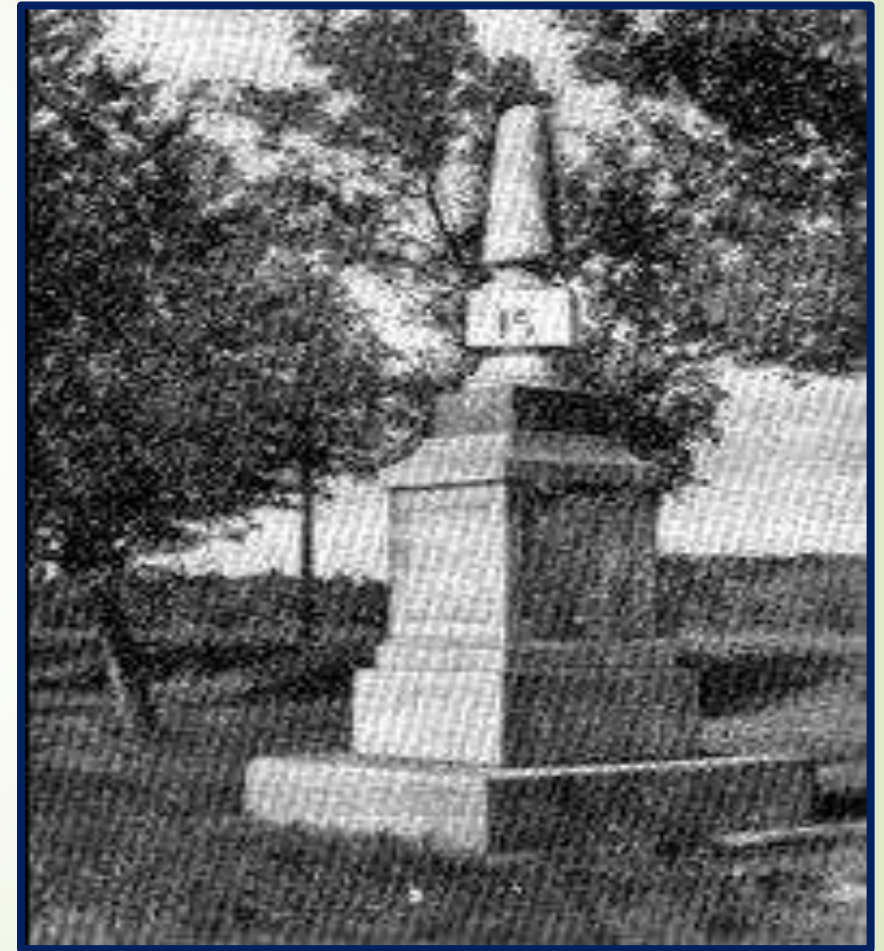
Возле храма Сатурна в центре Рима находился Золотой мильный столб, от которого отмерялись все дороги, идущие во все концы Римской империи.



В XVI веке по указанию царя Фёдора Ивановича на дороге, ведущей из Москвы в Коломенское были установлены верстовые столбы.

Однако их повсеместное распространение началось со времён Петра I.

Довольно быстро верстовые столбы появились на всех дорогах государства.



Появление на дорогах самодвижущихся экипажей потребовало коренных изменений организации дорожного движения.

- ▶ Как бы несовершенны были первые автомобили, но они двигались гораздо быстрее конных экипажей.
- ▶ Водитель автомобиля должен был быстрее реагировать на опасность.
- ▶ К тому же лошадь реагирует на препятствие, чего нельзя сказать о лошадиных силах под капотом автомобиля.

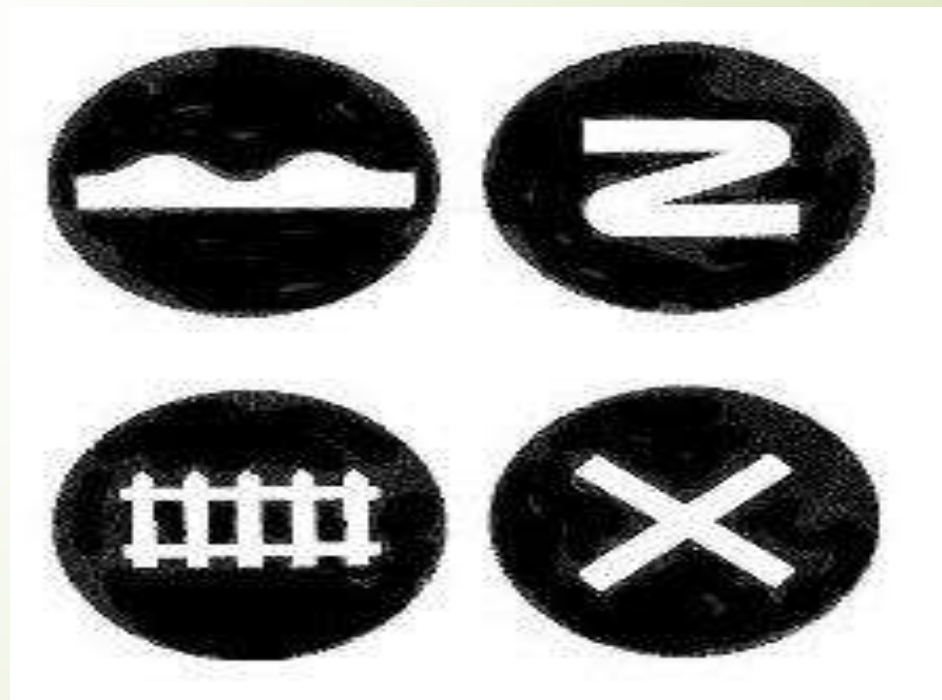


В 1903 г. на улицах Парижа появились первые дорожные знаки.

- ▶ **Поначалу каждая страна имела свои дорожные знаки. Но автомобильное сообщение между странами стало осуществляться довольно часто, возникла необходимость введения знаков международного значения. В 1909 г. в Париже принята «Международная конвенция относительно передвижения автомобилей».**

Данной конвенцией принято
4 дорожных знака:

**«Неровная дорога»
«Извилистая дорога»
«Перекрёсток»
«Пересечение с железной
дорогой»**



С 1 января 1961 г. в СССР стали действовать единые Правила дорожного движения по улицам городов и населённых пунктов. Были введены 3 группы дорожных знаков.

- Предупреждающие знаки – 19.
- Запрещающие – 22.
- Указательные – 10.

На рисунках знаки -

**«Проезд без остановки
запрещён»**



**«Пересечение со
второстепенной дорогой»**



В 1980 г. Был введён новый стандарт «Дорожные знаки»

- ▶ Новые изменения внесены 1 января 2006 г. и 1 января 2008 г.

Цель всех изменений – привести отечественный стандарт в более точное соответствие с Международной Конвенцией.



В настоящее время на улицах и дорогах России применяется более двух с половиной сотен дорожных знаков восьми групп, регулирующих все стороны дорожного движения.



Группы дорожных знаков.

Предупреждающие	Информируют о приближении к опасному участку
Знаки приоритета	Устанавливают очерёдность проезда перекрестков
Запрещающие	Вводят или отменяют ограничения движения
Предписывающие	Указывают направление движения
Знаки особого предписания	Вводят или отменяют режимы движения
Информационные	Информируют о расположении объектов ли скоростном режиме
Сервиса	Информируют о расположении объектов
Дополнительной информации (таблички)	Уточняют или ограничивают действие знаков

В некоторых странах можно встретить особенные дорожные знаки



- Дорожный знак в Австралии: Осторожно! Верблюды, кенгуру!
- Странные знаки встречаются в Швеции. Одним из них стало изображение ежика-туриста.
- В ЮАР знак используется для предупреждения инвалидов о возможной атаке крокодилов.
- В Бразилии знак предупреждает водителей об огромных кровососущих насекомых.



Выводы:

Дорожные знаки относятся к группе технических средств организации дорожного движения.

Развитие транспорта, специфика дорожного движения выдвигает новые требования, для которых вводятся дорожные знаки.

Спасибо за внимание!

