

Викторина по правилам дорожного движения

(по программе «Азбука безопасности дорожного движения»)



*Разработчик:
Ёлкина Елена Фёдоровна,
педагог дополнительного образования*

Цель: формирование навыков ответственного поведения детей на дороге

Задачи:

- 1). Повторить правила дорожного движения.
- 2). Развивать у учащихся навыки самостоятельного наблюдения и внимания на дороге.
- 3). Способствовать воспитанию у обучающихся уважительного отношения ко всем участникам дорожного движения.

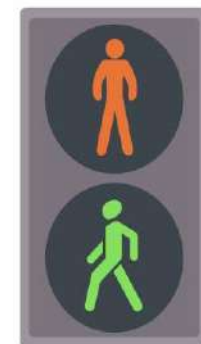
Словарик терминов

<i>«Пешеход»</i>	Лицо, находящееся вне транспортного средства на дороге и не производящее на ней работу.
<i>«Пешеходный переход»</i>	Участок проезжей части, обозначенный знаками «Пешеходный переход» и соответствующей разметкой и выделенной для движения пешеходов через дорогу.
<i>«Светофор»</i>	Прибор, регулирующий дорожное движение.
<i>«Тротуар»</i>	Элемент дороги, предназначенный для движения пешеходов.
<i>«Участник дорожного движения»</i>	Лицо, принимающее непосредственное участие в процессе движения в качестве водителя, пешехода, пассажира транспортного средства.

Вопросы викторины:

Каким должен быть пешеход на улице?

- А) Спокойным
- Б) Внимательным
- В) Дисциплинированным



Какая часть улицы предназначена для пешеходов?

А) Проезжая часть (мостовая)

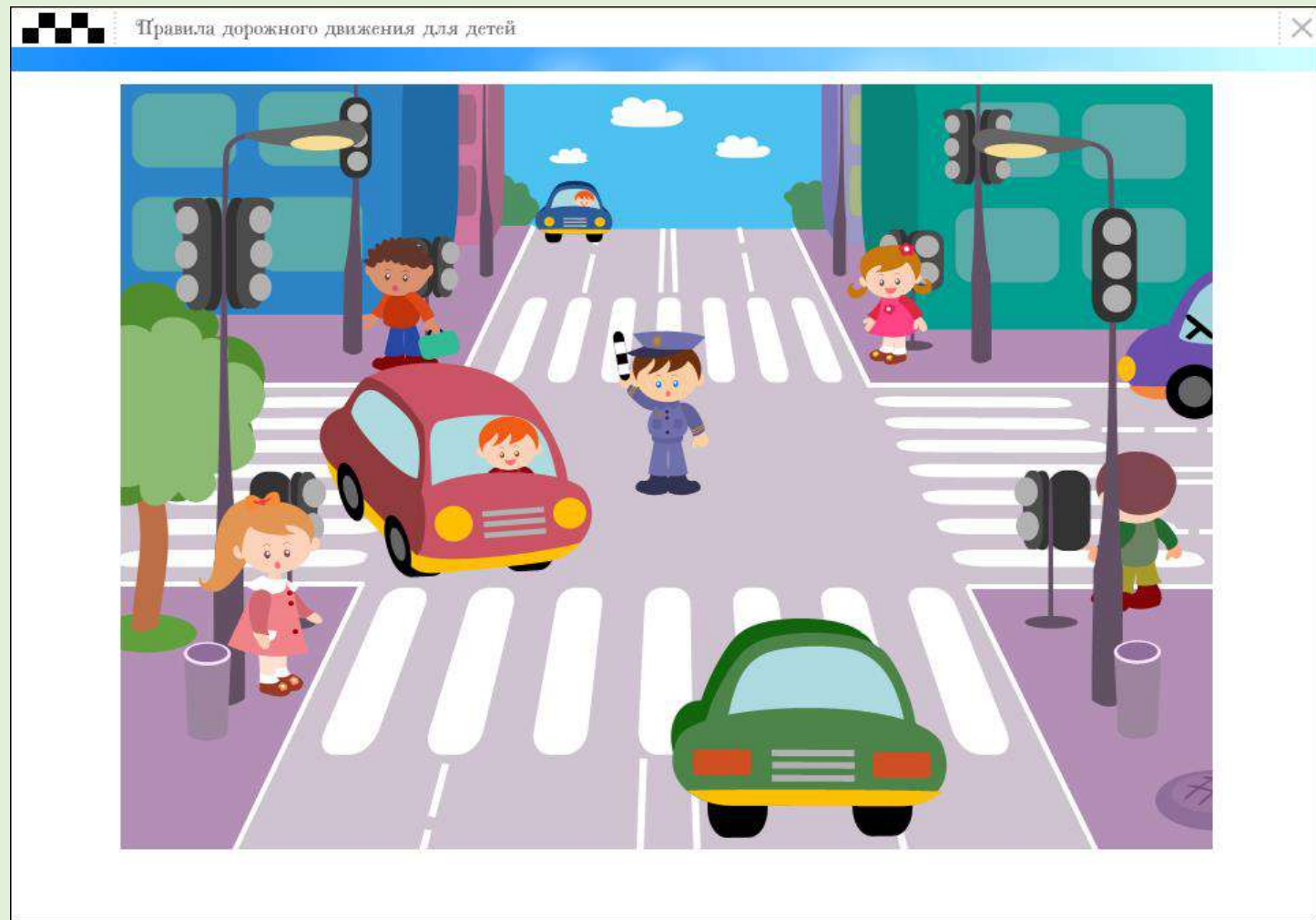
Б) Тротуар

В) Велосипедная дорожка



По какой части тротуара должен двигаться пешеход?

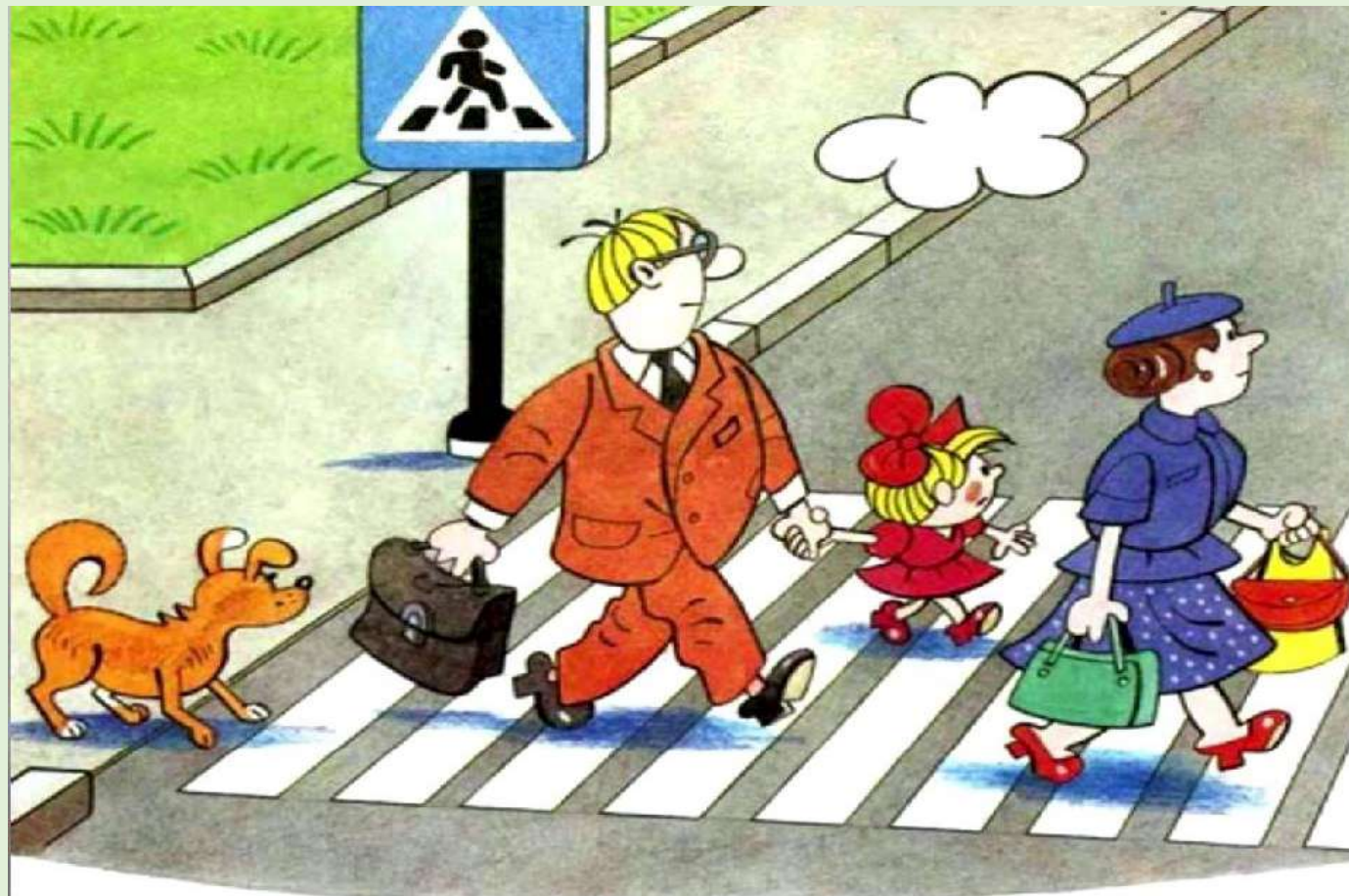
- А) По правой**
- Б) По левой**
- В) Посередине**



Можно ли переходить дорогу рядом с пешеходным переходом-«зеброй»?

А) Да

Б) Нет



Сколько сигналов у транспортного светофора?

А) Два

Б) Три

В) Четыре

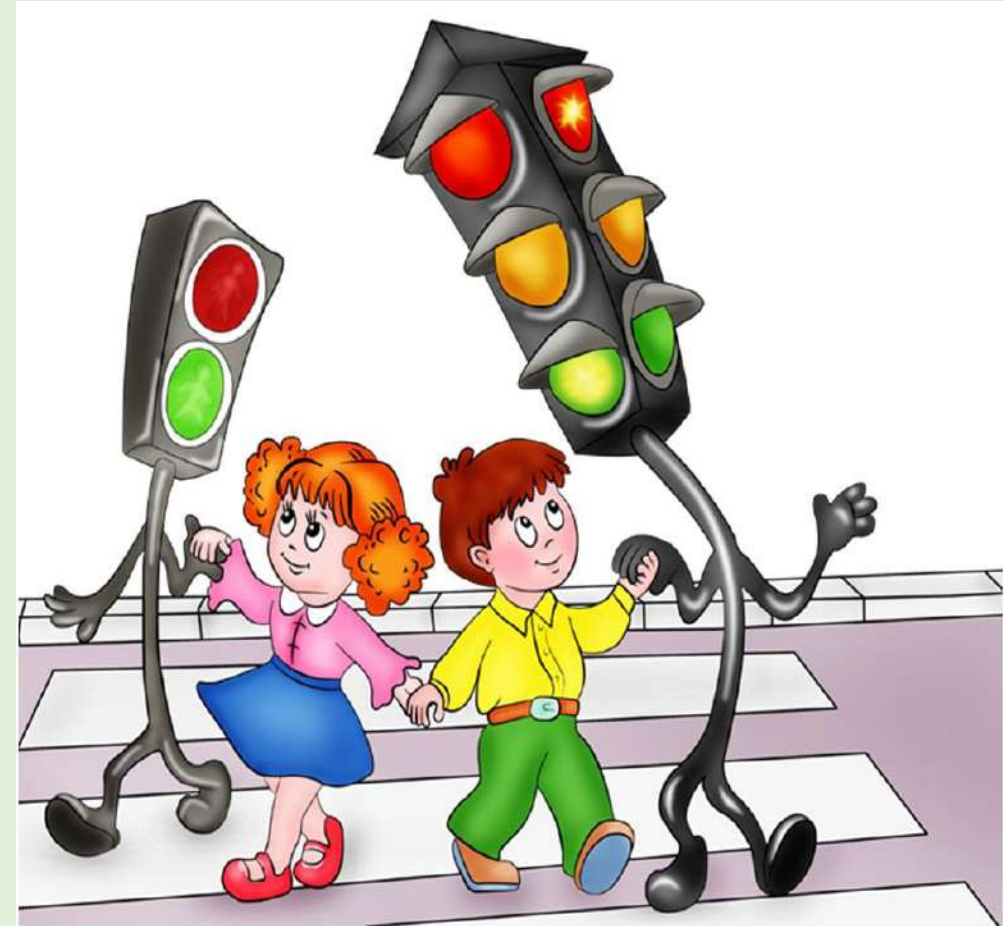


На каком светофоре есть изображение фигуры человека?

А) На транспортном

Б) Только на пешеходном

В) И на транспортном, и на пешеходном

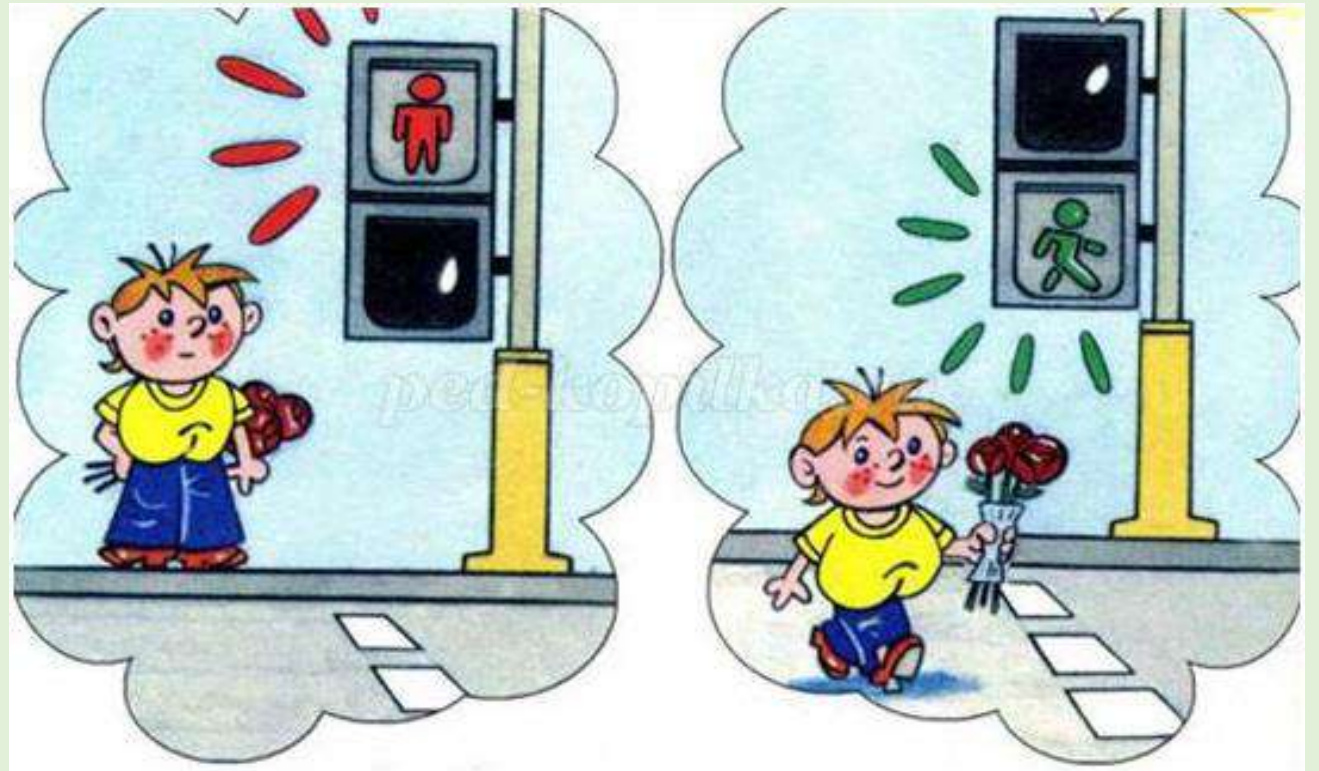


**Когда зажегся зеленый сигнал, на пешеходном светофоре,
пешеход**

А) Сразу начать переход дороги

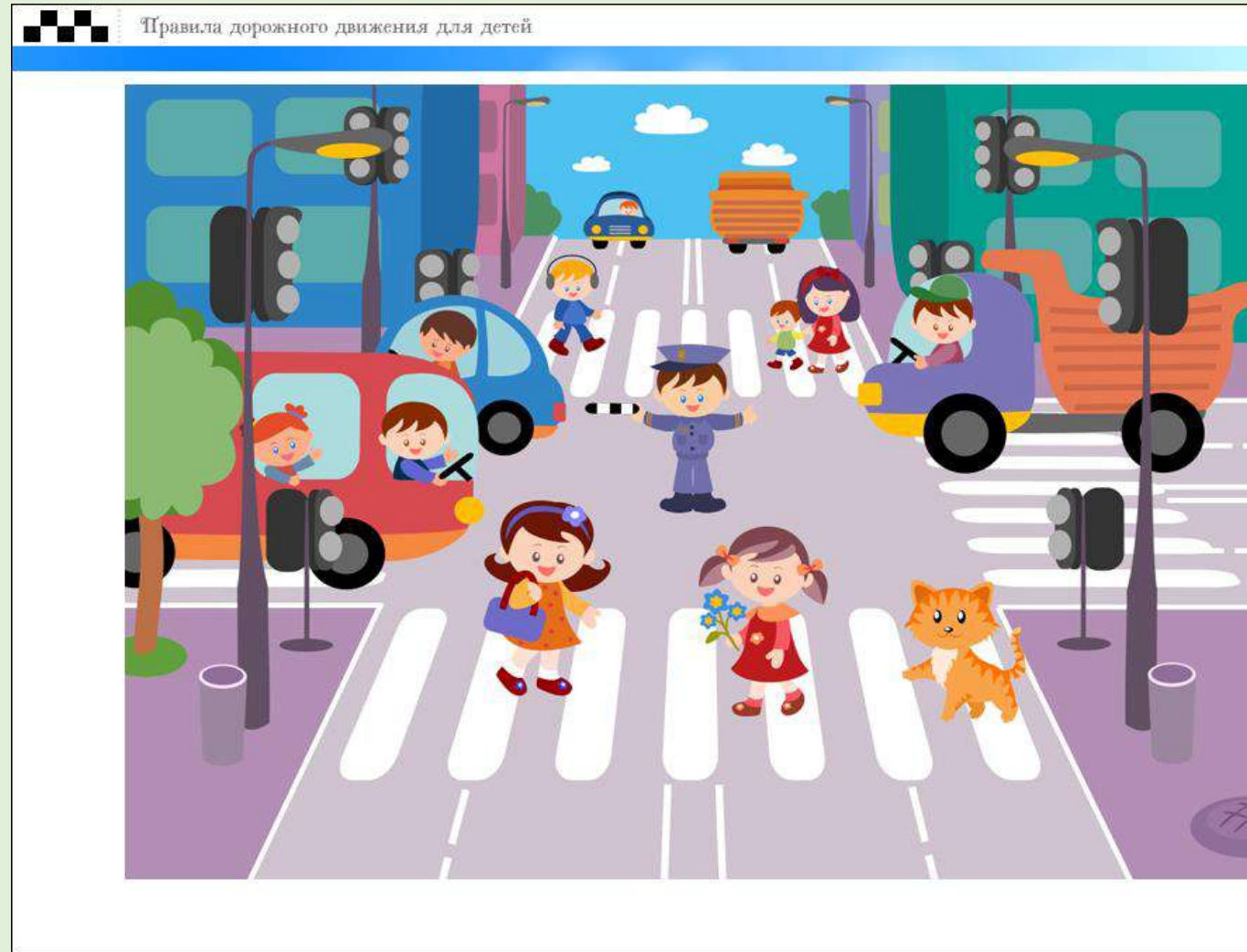
Б) Должен посмотреть налево, затем направо

**В) Убедиться в безопасности и после этого начать переход
проезжей части дороги**



Кому подчиняются пешеходы, если перекресток регулируется светофором и регулировщиком?

- А) Сигналам светофора**
- Б) Сигналам регулировщика**



Задание по ситуации:

«Будь бдителен»



Нарушены правила?

Выводы:

- Правила дорожного движения - это правила поведения участников дорожного движения.
- Общее правило - быть взаимно предупредительными.
- Транспортных происшествий станет меньше, а здоровых и жизнерадостных людей станет больше, если все будут соблюдать правила дорожного движения.

Спасибо за внимание !



На предупреждающий знак «Пешеходный переход» переходить нельзя. Переход разрешен лишь там, где есть разметка «зебра» и установлены знаки особых предписаний, «Пешеходный переход».