

Правда ли, что в мире есть растения, которые могут расти со скоростью 1 метр в день?



ОТВЕТ: ПРАВДА. РАСТЕНИЕ НАЗЫВАЕТСЯ БАМБУК

Правда ли, что у тигров не только полосатый мех, но и полосатая кожа?



ОТВЕТ: ПРАВДА

Правда ли, что арбуз — это ягода?



ОТВЕТ: ПРАВДА

Правда ли, что на вершине горы будет теплее, потому что ближе к солнцу?



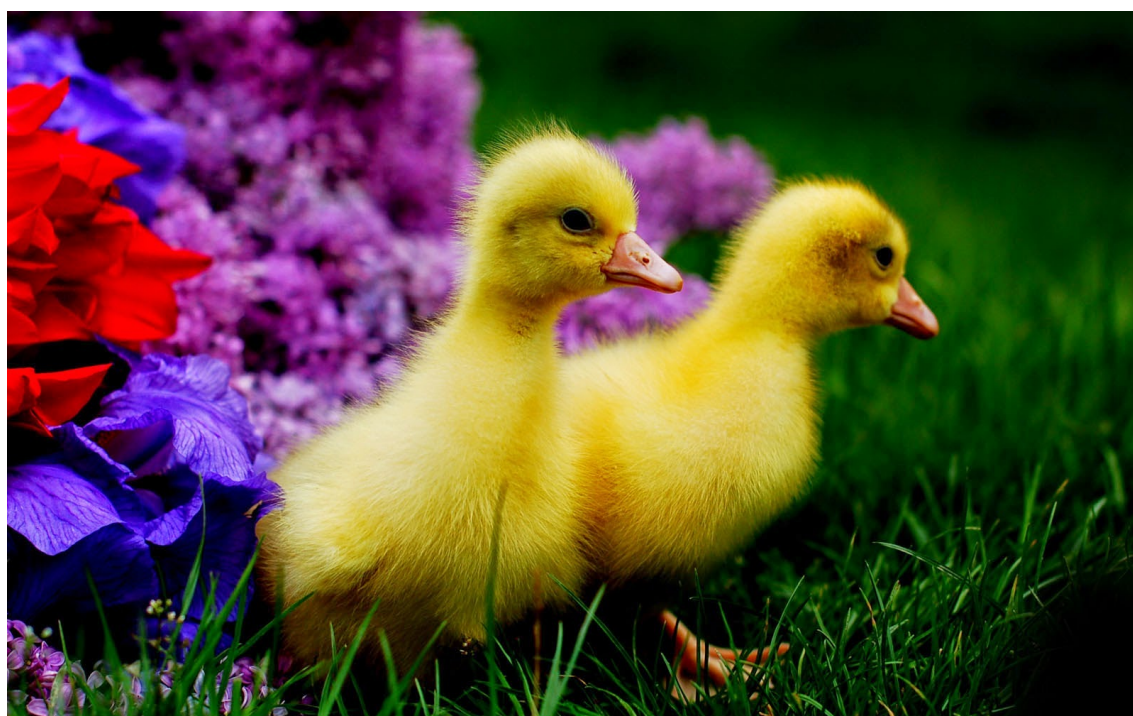
ОТВЕТ: ЛОЖЬ

Правда ли, что следы ног человека на Луне останутся навечно?



ОТВЕТ: ПРАВДА, ПОТОМУ ЧТО НА ЛУНЕ НЕТ ВЕТРА.

Правда ли, что утенок будет считать мамой того, кого первого увидит после рождения?



ОТВЕТ: ПРАВДА

Чтобы добраться до Луны на автомобиле, нужно ехать со скоростью 100 км в час целую неделю. Правда ли?



ОТВЕТ: ПРАВДА

Правда ли, что белые медведи любят охотиться на пингвинов?



ОТВЕТ: ЛОЖЬ. Белые медведи живут в Арктике, а пингвины в Антарктиде. Белые медведи и пингвины никогда не встречаются.

Правда ли, что почти никто в Греции не знает гимн своей страны наизусть?



ОТВЕТ: ПРАВДА. Гимн Греции содержит 158 куплетов. Именно поэтому в Греции так мало людей знает его наизусть.

Правда ли, что фруктовый лед изобрел 11-летний ребенок?



ОТВЕТ: ПРАВДА. В 1905 году 11-летний Фрэнк Эпперсон случайно оставил чашку со сладким напитком и палочкой внутри. За ночь он замерз, а на следующий день мальчик понял, что получившуюся субстанцию можно съесть прямо с палочки.

Правда ли, что белые медведи, ловя рыбу в проруби, свой черный нос прикрывают лапой?



ОТВЕТ: ЛОЖЬ. Это придумали создатели мультфильма про медвежонка Умку.

Правда ли, что одинокие волки воют на луну?



ОТВЕТ: ЛОЖЬ. Они не воют от одиночества, а для того, чтобы предупредить волков других стай о том, что территория занята.

Правда ли, что муравьи не спят?



ОТВЕТ: ПРАВДА

Правда ли, что ананасы растут на пальмах?



ОТВЕТ: ЛОЖЬ.

Правда ли, что в Японии детям в школе запрещают писать шариковыми ручками?



ОТВЕТ: ПРАВДА. В японских школах ученики пишут карандашами.