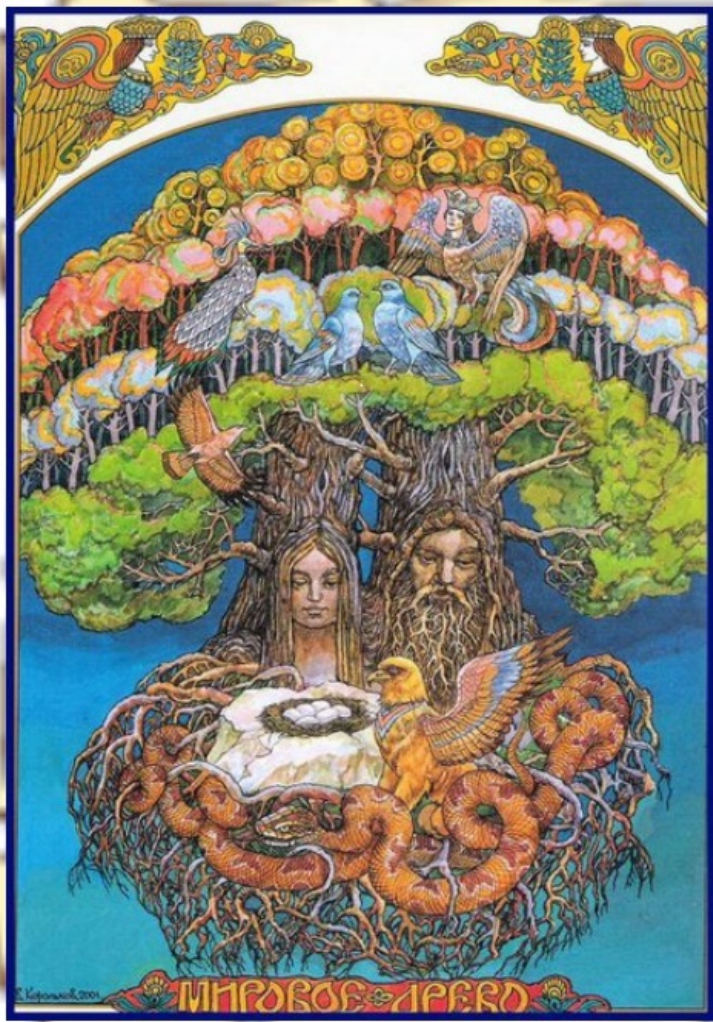


Учебно-исследовательская работа Низшие божества славян



Выполнил:

Обучающийся творческого объединения

«Древо жизни»

Мазуров Матвей, 11 лет

Руководитель:

Татуйко Ирина Николаевна,

педагог дополнительного образования

Цель: раскрытие специфики особенностей
мифологического мышления славян через образы
низших славянских божеств

Задачи:

1. Определить понятийный аппарат (термины) в рамках темы;
2. Описать представления славян о низших божествах: Домовой, Леший, Полевик, Полудница;
3. Выявить различия и сходства между низшими божествами;
4. Определить место низших божеств в системе миропонимания славян.

Методы:



В работе мы использовали следующие методы:

- метод работы с литературой;
- метод анализа информации;
- метод классификации.

Понятийный аппарат:

- «Леший»-дух леса
- «Водяной»-дух вод
- «Полевик»-дух поля
- «Полудница»-дух полудня
- «Дух»-невещественное начало.
- «Сверхъестественное»-превосходящее возможности природы.
- «Приметы»-своеобразные знаки.

Характеристика лешего



Это дух леса. Его представляли в виде рослого, мохнатого человека. У Леших есть жены-лешачихи, или лисунки. Есть дети-маленькие лешата. Отношение Лешего к людям зависело от их поведения в лесу. Не губил никого без нужды, не ломал зелёных ветвей, не обижал муравьёв, птиц и зверей, не оставлял горящих костров...

Характеристика ВОДЯНОГО



Это тоже низший дух, которого наши предки называли дедушкой или водяным чертом. Представляли его в виде безобразного, окутанного тиной старика с бородой, вместо рук у него лапы. Славяне верили, что водяной живет во дворце из камней и ракушек. Он богат, у него водяные стада коров, лошадей, овец. Жены русалки. К людям относился плохо, пугал и пакостил. Таким образом, водяной очень вредный дух.

Характеристика Полевика



Внешний облик- иногда люди встречали в поле еще и старичка Белуна-невзрачного с виду и донельзя сопливого. Отношение к людям зависело от трудолюбия человека. Еще Полевик следил за выполнением женских и мужских работ. Например, хлеб сеяли мужчины, а репу только женщины.

Характеристика Полудницы



Внешний вид. Ее представляли себе девушкой в длинной белой рубахе или, наоборот, косматой страшной старухой. Отношение к людям-наказывала за нарушение правил (запрет работать в поле в обед).

Выводы

На основании изученной литературы можно сделать следующие выводы:

1. В представлении славян мир был в форме яйца, делился на 3 мира : мир богов, мир живых людей, мир мертвых. Высшие боги обитали в верхнем мире Вселенной, а духи находились в среднем мире, «жили» с людьми. Таким образом, сама система славян о вселенной определяла духов как низших божеств.
2. Чем удаленней от дома было пространство, тем зловреднее становится дух. И поэтому человеку надо было находить общий язык.
3. Мифологическое мышление на метод подобии, а научное мышление, логику.

Спасибо за внимание